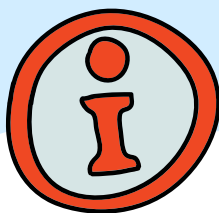


Voorstelling kleuterschool 2025-2026

1.

Contact en info



Directie - Wim Eysermans
directie.centrum@gbsvosselaar.be

Secretariaat - An
014/611766
secretariaat.centrum@gbsvosselaar.be

Schoolreglement en infobrochure
www.gbsvosselaar.be

2.

Visie



Samen

Verbondenheid met elkaar, respect tonen, elkaar helpen, samenwerken ...
Dit zijn belangrijke elementen om je als kind, ouder, leerkracht goed te voelen in je klas, je school! Daarnaast vinden wij ouderbetrokkenheid en samen school maken belangrijke aspecten binnen onze werking! Samen met de ouders, de grootouders, het CLB en alle partners trachten we als één team het beste te bieden aan onze kinderen.

Zorgteam

Het zorgteam bestaat uit onze leerkrachten, maar zet zich ook in om te zien hoe kinderen met dat stoepje extra te laten zetten of kijkt na welke uitdaging iemand nodig heeft. Op regelmatige tijdstippen overlegt het zorgteam om uit te stippelen hoe er samen met de leerkrachten op leerlingen-, leerkrachten- en schoolniveau handlingsgericht gewerkt kan worden. Overleg met de ouders, het CLB en externe partners is hierbij dan ook noodzakelijk.

Ieder kind is uniek

Ieder kind ontwikkelt zich op zijn eigen tempo. Het is belangrijk dat de leerkracht hierop inspelt waardoor je differentiatoren met meer kunt wegdenken in de kleuterschool proberen we onze opdrachten en activiteiten zo te organiseren dat we iedereen kunnen bereiken en succesvol laten beleven. In de lagere school zetten we deze werking verder via effectieve verlegde instructie. De les begint met een terugblik op wat reeds geleerd werd en een korte, klassikale instructie over de nieuwe leerstof. Wie zelfstandig verder kan, gaat aan de slag. Wie meer uitleg of individuele begeleiding nodig heeft, krijgt verlegde instructie en wordt bijgestaan door de leerkrachten. De kinderen worden gezocht in het probleemoplossend denken.

Open

Iedere schooldag kunnen ouders met al hun vragen terecht bij de klasleerkracht of de directie. Als school staan onze deuren open voor ouders en vinden wij het belangrijk dat iedereen welkom is. De laagdrempeligheid is een grote troef.

Daarnaast hebben we tweemaal per schooljaar een individueel oudercontact. Vraaggestuurd vanuit de ouders of school kan er altijd een extra oudercontact ingepland worden.

Vernieuwend en kwaliteitsvol onderwijs

Als team proberen we telkens op een kritische manier nieuwe uitdagingen aan te gaan. Zo zijn we steeds op zoek naar verbeteringen in het kader van kwaliteitsvol onderwijs.

Het OK kader nemen wij als uitgangspunt om kwaliteitsvol onderwijs te bieden aan alle kinderen op onze school.

Wereldgericht

Om te leren, trekken we geregeld de wijde wereld in om op ontdekking te gaan. Dit is niet alleen voor onze oudste leerlingen die in het 5de leerjaar op bosklassen en in het 6de op zeevluchten gaan, op verkenning naar de haller, spelen op de Koningsberg - start al bij onze allerkleinste kleuters. Ook cultuur voor klein en groot staat centraal in onze school. Daarnaast heb je als ouder de keuze tussen verschillende levensbeschouwingen.

Talent - Ontwikkeling - Persoonlijkheid

Naast kennis, vaardigheden en attitudes is de stapsgewijze ontwikkeling van je kind een belangrijke pijler binnen onze schoolwerking.

Onze school geeft de ruimte aan alle kinderen om te groeien en te ontwikkelen op eigen tempo.

Als team zetten we ons in om samen met jullie als ouders je kind tot een zelfverzekerde persoonlijkheid te laten groeien en eigen talenten te ontdekken.

Info? www.gbsvosselaar.be/centrumbeleid.aspx

3.

Troeven

Groeien op eigen tempo

Open communicatie

Kleine en warme school

Groene omgeving

Partnerklassen

Gezonde school

Samen school maken

Bewegend leren & fietsen

Kleinschaligheid



4.

Kleuterteam - 4 klassen



2,5- en 3 jarigen - juf Tinne
tinne.baten@gbsvosselaar.be



2,5- en 3 jarigen - juf Sara
sara.lenaerts@gbsvosselaar.be



2de kleuterklas - juf Elke G.
elke.goossens@gbsvosselaar.be



3de kleuterklas - juf Elke P.
elke.proost@gbsvosselaar.be

5.

kleuterteam

Juf Noëlle

- Zorgcoördinator
- noelle.van.hemelrijk@gbsvosselaar.be

Juf Ilse

- Kinderverzorgster
- ilse.janssen@gbsvosselaar.be



www.gbsvosselaar.be

6.

Praktische organisatie

Maandag - Dinsdag - Donderdag - Vrijdag	Woensdag
8.30 u. - 10.10 u. Klasactiviteit	8.30 u. - 12.05 u. Klasactiviteit
Speeltijd 10.10 u. - 10.25 u.	Speeltijd 10.10 u. - 10.25 u.
10.25 u. - 12.05 u. Klasactiviteit	10.25 u. - 12.05 u. Klasactiviteit
Middagpauze Kleuterrefter 12.05 u. - 13.35 u.	12.05 u. einde schooldag
13.35 u. - 15.10 u. Klasactiviteit	
Speeltijd 15.10 u. - 15.25 u.	
15.30 u. einde schooldag	

Tussen 8.15 u. en 8.30 u. -> Je zet je kleuter af op de speelplaats (ingang zwarte poort aan de kerk).

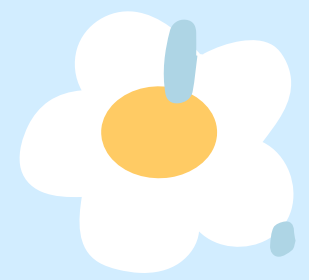
8.30 u. -> Belsignaal, kleuters gaan naar de klas.

15.30 u. -> Ophalen van je kleuter aan de klas.

Tot 15.45 u. -> Er is nabewaking op school.

Vanaf 15.45 u. -> Start naschoolse opvang in de Kinderclub (inschrijven!)





Voorstelling kleuterschool 2025-2026

7.



Opvolging van je kleuter



8.

Doelgericht bewegen, fijne en grove motoriek



Zindelijkheid



9.



Voor- en naschoolse opvang

Voorschoolse opvang op de Kinderclub -> kleuters worden naar de school gebracht
Vanaf 7 u. tot 8.15 u.

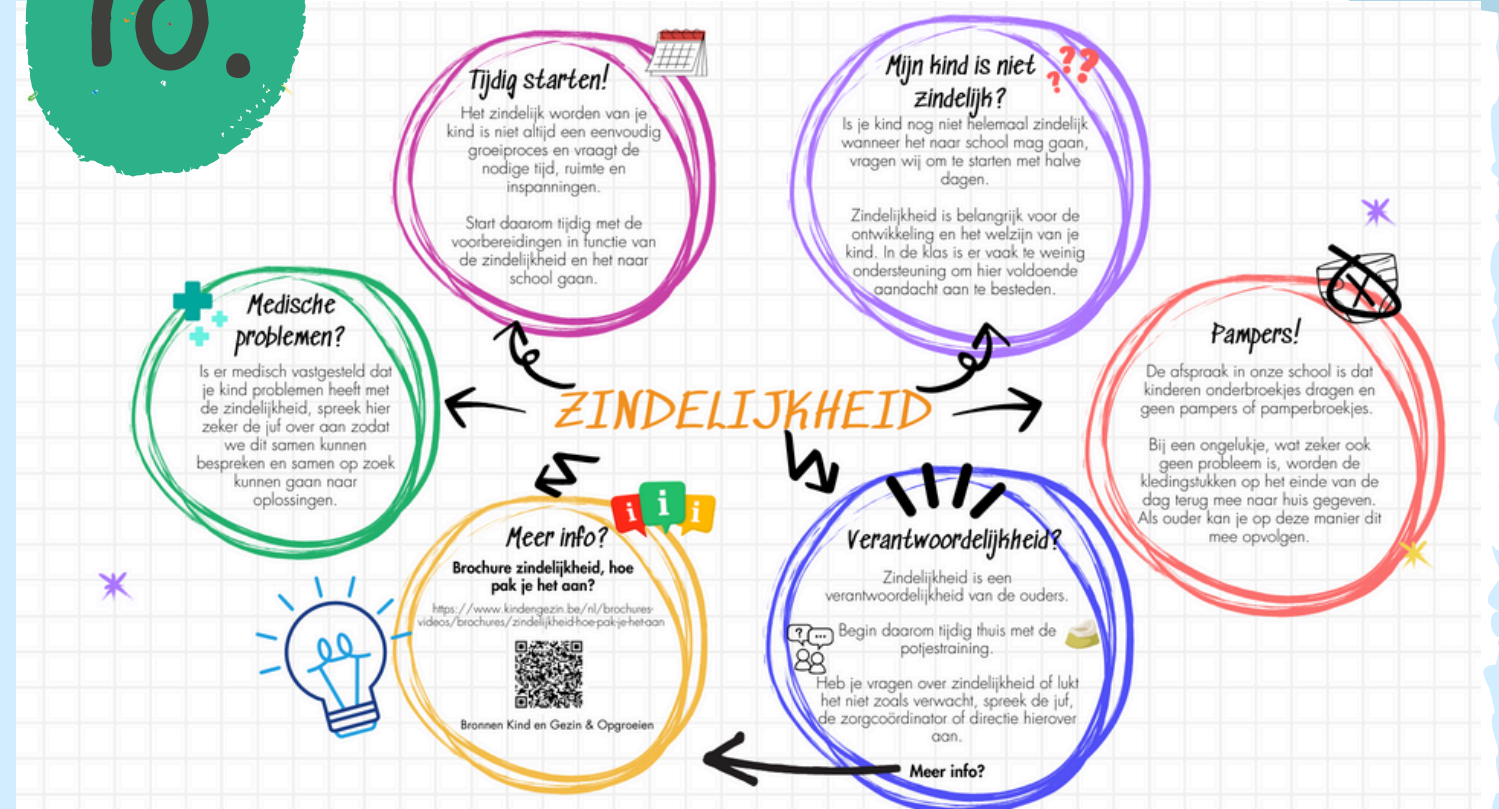
Naschoolse opvang -> kleuters worden op school opgehaald.
Kinderclub vanaf 15.45 u. tot 18 u.

Middagslapen Kinderclub
Iedere schooldag -> 12 u.
Woe KS vanaf 12.20 u. Kinderclub

Op voorhand inschrijven is verplicht!

10.

Info? www.gbsvosselaar.be/centrumbeleid.aspx



11.

Vaste instapmomenten 2,5- jarigen

- De 1ste schooldag na elke schoolvakantie: na de zomer-, herfst-, kerst-, krokus- en paasvakantie
- De 1ste schooldag van februari
- De 1ste schooldag na Hemelvaartsdag

Instapdatum berekenen?
<https://data-onderwijs.vlaanderen.be/instapdatum/>

12.

Communicatie

Heen en weer mapje
Wekelijkse nieuwsbrief
Terugblik
Aan de klasdeur
Digitaal ouderplatform
Oudercontact
e-mail

13.

Vragen of bezorgdheden?

014/611766 of
directie.centrum@gbsvosselaar.be

Info?
www.gbsvosselaar.be

